

# SEMINÁŘ ČESKÉ NORMY ČEJKOVICE 2022



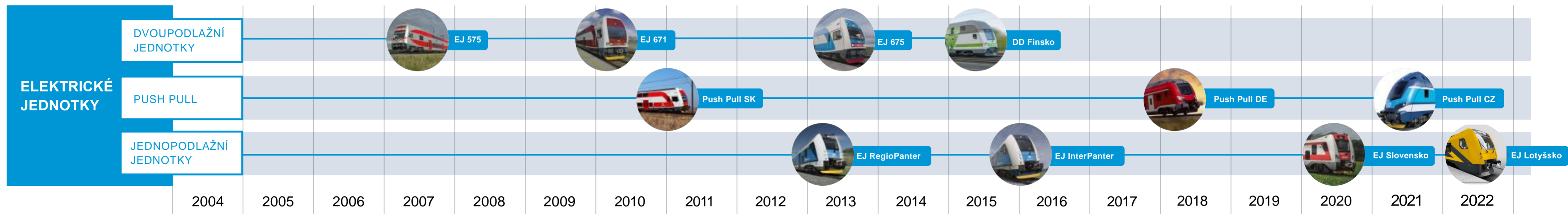
# ŠKODA VAGONKA a.s.



# HISTORIE

- | 1853 – Ignác Šustala založil (se dvěma společníky) v Kopřivnici továrnu na kočáry a bryčky Ignaz Schustala&Co
- | 1881 – zakázka na dodávku vagonů pro lokální dráhu Studénka-Štramberk
- | 1890 – změna podniku na akciovou společnost Kopřivnická vozovka
- | 12.12. 1900 – Adolf Schustala založil v Butovicích u Studénky podnik  
|                   STAUDINGER WAGGONFABRIK A.G.
- | MORAVSKOSLEZSKÁ VOZOVKA, a.s., TATRA,n.p. závod Studénka , Vagónka Tatra Studénka Butovice,n.p., Vagonka Tatra Studénka, Vagónka Studénka,n.p., Moravskoslezská vagónka, s.p. (MSV), ČKD VAGONKA STUDÉNKA,a.s.
- | 8.2.2000 – vstup americké společnosti Thrall Car Manufacturing Company
- | 23.3.2001 – zahájená montáž elektrických jednotek v areálu Vítkovických železáren
- | 26.3.2008 – ŠKODA VAGONKA a.s.
- | Od února 2009 – jediným akcionářem Škoda Transportation a.s. (04/2018 – PPF)

# Elektrické jednotky a osobní vozy



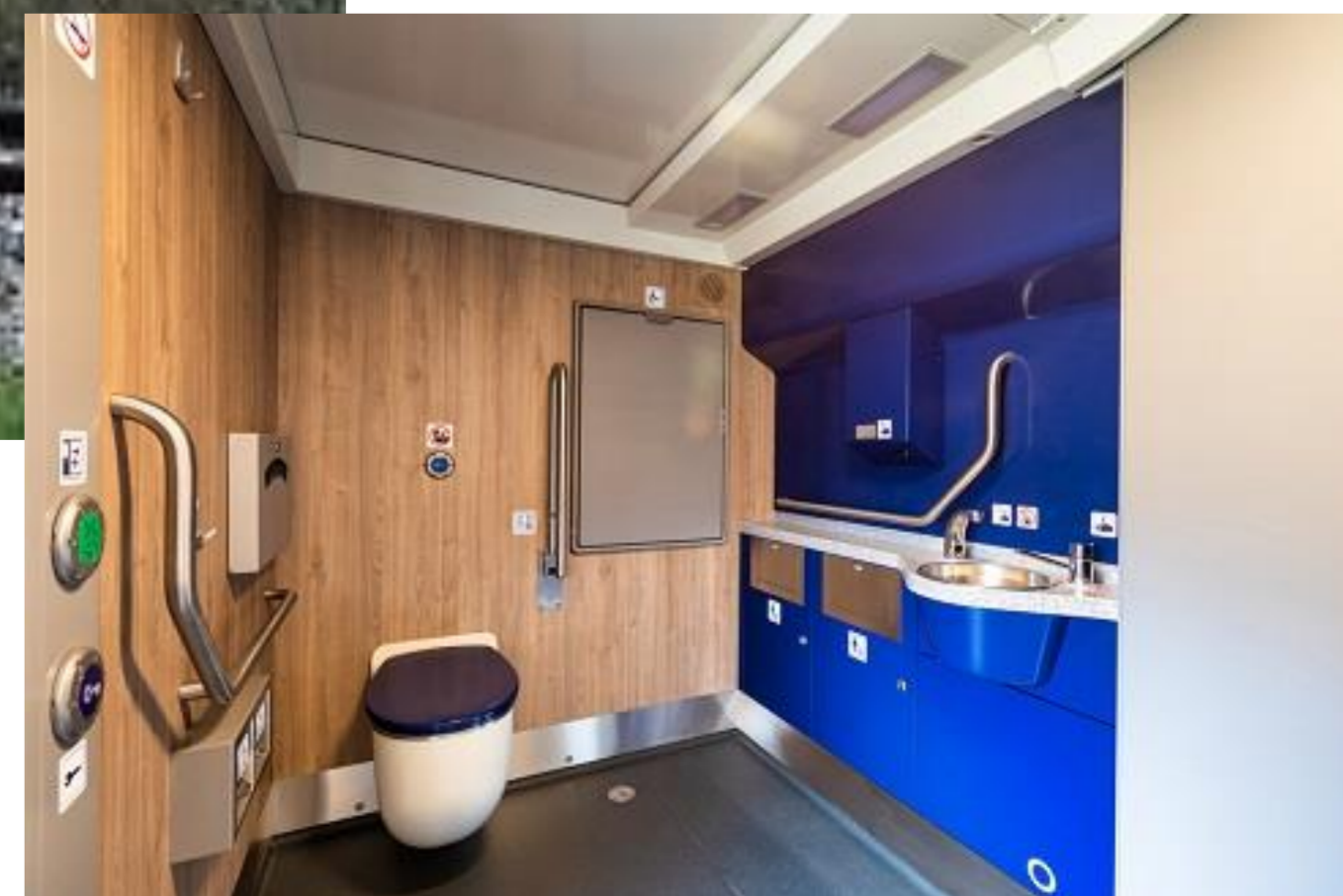
## • JEDNOPODLAŽNÍ ELEKTRICKÉ JEDNOTKY • DVOUPODLAŽNÍ ELEKTRICKÉ JEDNOTKY A PUSH PULL SOUPRAVY

- Moderní systémy řízení
- Moderní systém trakce a vynikající chodové vlastnosti
- Vysoká bezpečnost a spolehlivost
- Vysoká přepravní kapacita
- Moderní a pohodlný interiér
- Nízké provozní náklady a náklady na údržbu

# Push-pull pro Moravskoslezský kraj



- Dvoupodlažní push-pull souprava
- 5 třívozových souprav
- Maximální rychlost 160 km/h
- Provoz možný s elektrickou/diesellovou lokomotivou
- 30 jízdních kol, 6 kočárků, 4 invalidní vozíky, 30 párů lyží



# RegioPanter pro Jihomoravský kraj



- Jednopodlažní elektrická jednotka
- 31 čtyřdílných a šest dvoudílných el. Jednotek (333 / 146 sedadel)
- Vybavená systémem počítání cestujících, automatického odbavování, nový infosystém včetně automatického zobrazování stavu návazných spojů
- Klimatizované, vybaveny kamerovým systémem, Wi-Fi, ETCS



# Práce s normami pro projekty kolejových vozidel

## Mezinárodní normy a vyhlášky

| TSI, IEC, UIC, EN, ISO,...

## Zahraniční národní normy

| GOST, PL,LVS, STN, ...

Dle potřeby projektů

## ČSN

| 28 KOLEJOVÁ VOZIDLA

**INTERNÍ NORMY  
SPOLEČNOSTI**

**TECHNICKÉ  
PODMÍNKY EXTERNÍCH  
ORGANIZACÍ**

**ORGANIZAČNÍ NORMY A ŘÍDÍCÍ  
AKTY SPOLEČNOSTI**  
(SMĚRNICE, PRACOVNÍ POKYNY, ROZHODNUTÍ  
A PŘÍKAZY)

## OBECNÉ

TECHNICKÁ DOKUMENTACE  
PRODUKTU

## MATERIÁLY

Hliník a slitiny hliníku  
Nerezové materiály  
Sklolamináty

## SPOJOVACÍ SOUČÁSTI

## ŠROUBOVÉ SPOJE

DIN 25201-1 až 7

## SVAŘOVÁNÍ

EN 15085-3  
ČSN EN ISO 13920

## POVRCHOVÉ ÚPRAVY/LAKOVÁNÍ

## LEPENÍ

DIN 6701-1 až 4





**Ing. Pavlína Musilová**

[pavlina.musilova@skodagroup.com](mailto:pavlina.musilova@skodagroup.com)

[www.skodagroup.com](http://www.skodagroup.com)



**ŠKODA TRANSPORTATION a.s.**

Emila Škody 2922/1 Plzeň  
Czech Republic

[www.skodagroup.com](http://www.skodagroup.com)