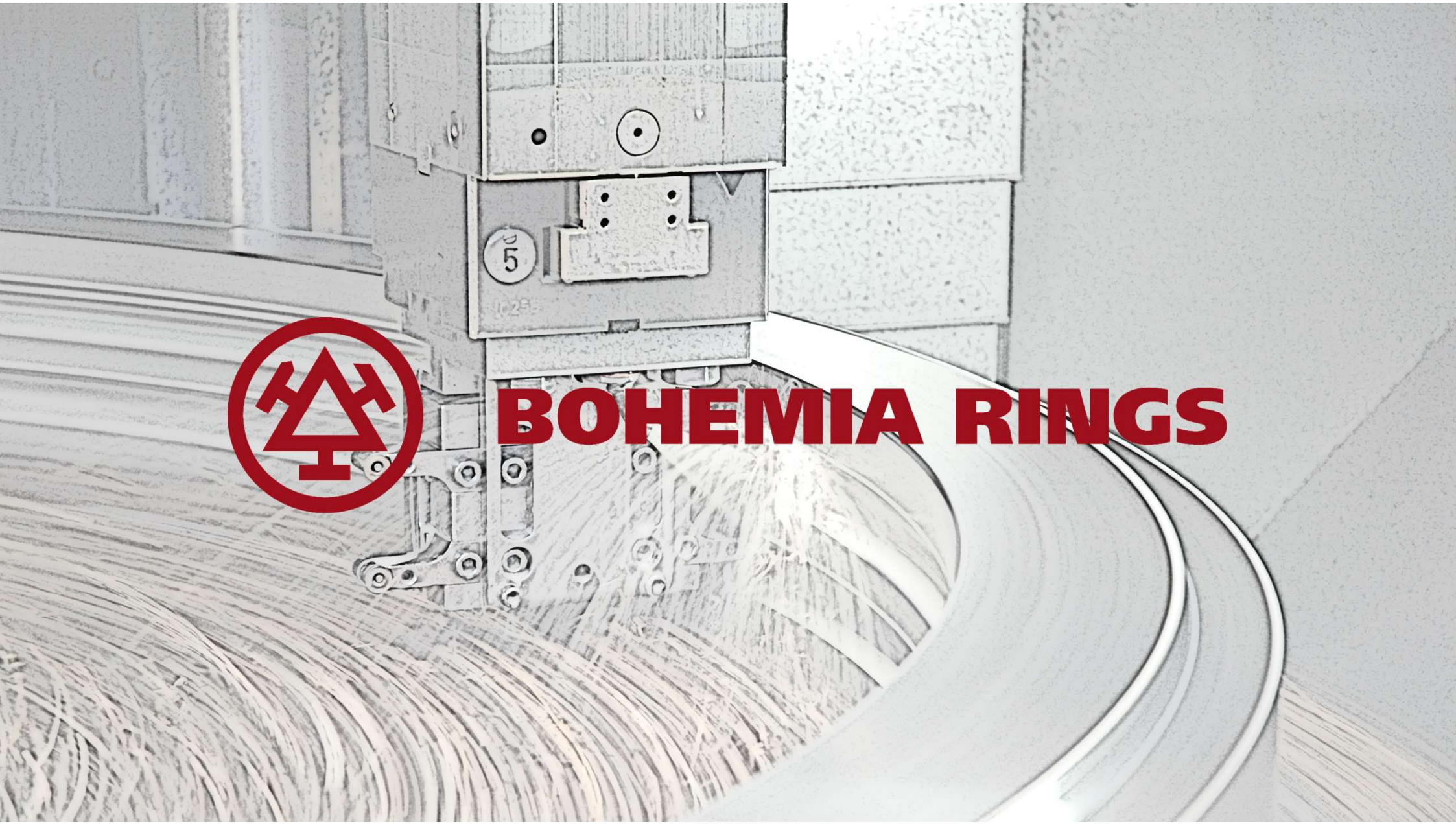




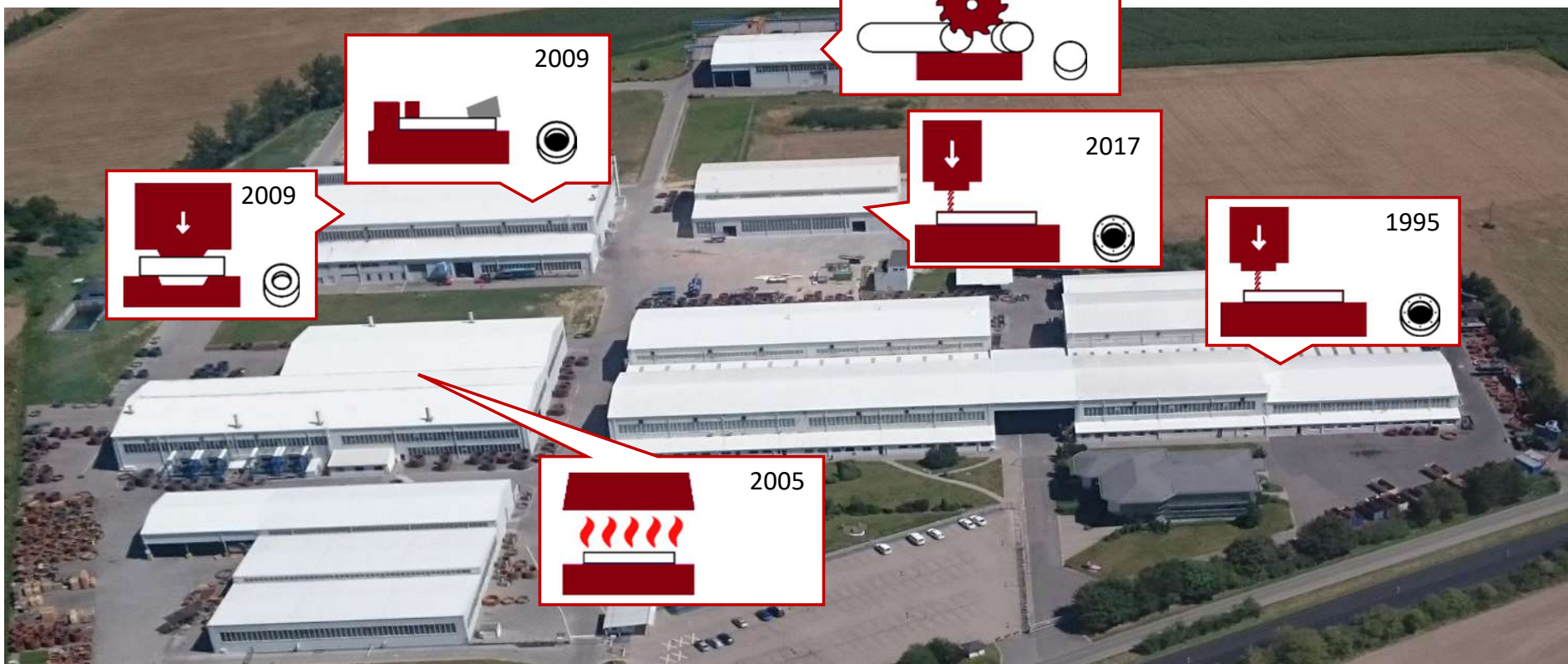
BOHEMIA RINGS



BOHEMIA RINGS s.r.o.

- Založeno: 1993
- Změna vlastníka: 2018 TŘINECKÉ ŽELEZÁRNY, a.s.
- Rozloha: 160 000 m² / 26 000 m² +

- Zaměstnanců: 245
- Roční výrobní kapacita: 22 000 tun
- Obrat: nad 1 000 mil. Kč



Naše vybavení

Ucelený výrobní cyklus od řezání vstupního materiálu, přes lisování, válcování, tepelné zpracování, mechanické obrábění (soustružení, frézování, vrtání), zkoušení



Nejčastější jakosti oceli:

42CrMo4, 42CrMo4+Ni, 34CrNiMo6, S355, C45

Zvládneme i:

50CrMo4, 100CrMnMoSi8-4-6

V roce 2023 zahájena i zkušební výroba hliníkových kruhů ze slitiny AlZnMgCu1,5

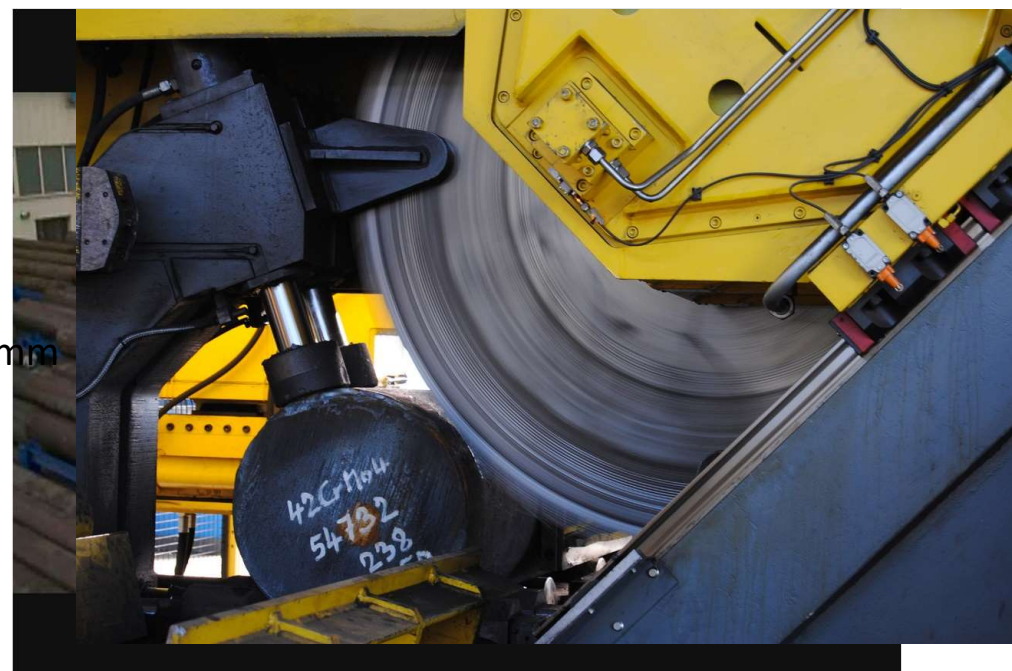
Naše vybavení



- 1x kotoučová pila
- 2x pásová pila



D= 1 000 mm



Naše vybavení



- 3x komorová pec
- 2x karuselová pec
- 3x manipulátor
- 1x kováčský lis

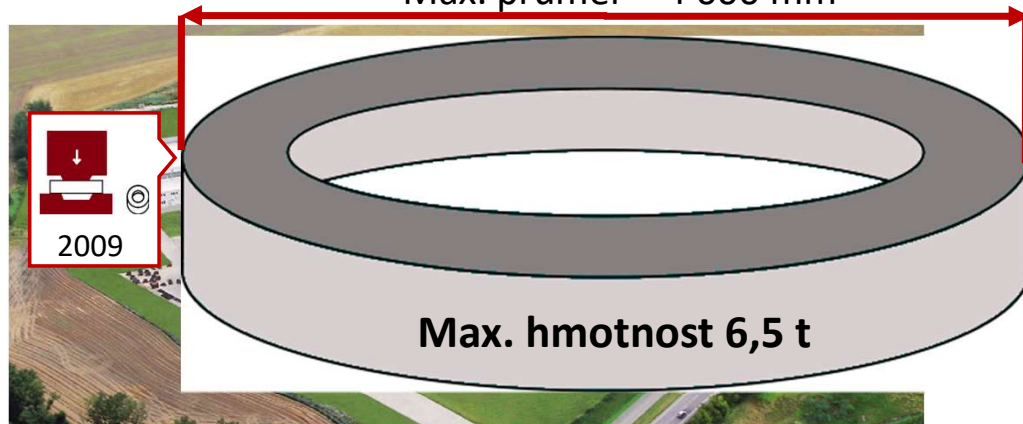




Naše vybavení



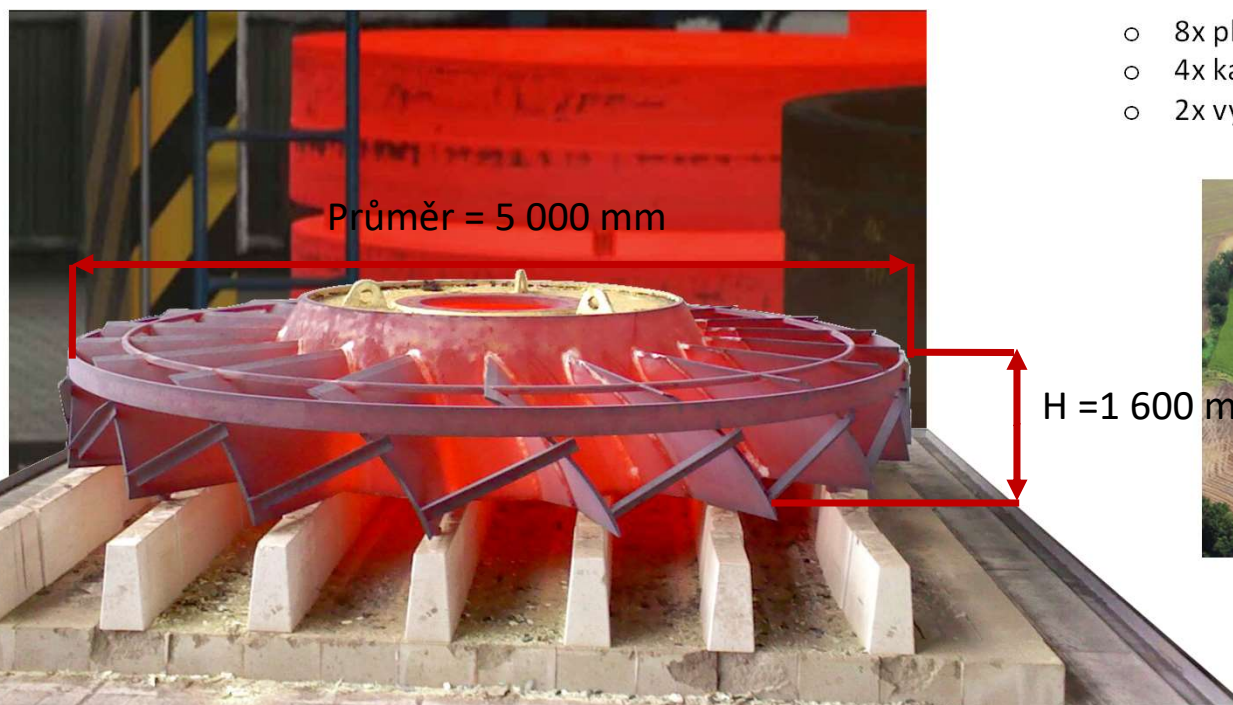
- 3x manipulátor
- 1x radiálně axiální rozválcovací stroj



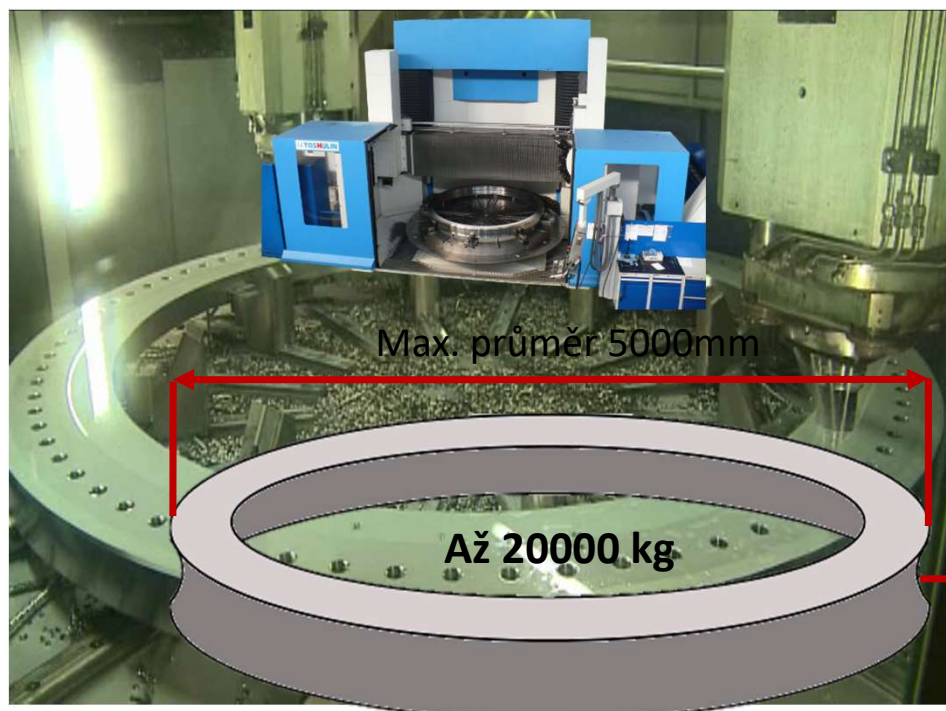
Naše vybavení



- 8x plynová pokloповá pec
- 4x kalící lázně
- 2x vyrovnávací nádrže



Naše vybavení



- 12x Konvenční obráběcí zařízení
- 3x Konvenční vrtací zařízení
- 25x CNC vertikální obráběcí centrum
- 2x CNC frézovací centrum
- 8x CNC vrtací centrum



Kontrola kvality

Zajistíme nejen rozměrovou správnost, ale ověříme kvalitu výrobku nedestruktivními zkouškami, například:

- Zkouška ultrazvukem
- Zkouška magneticko-práškovou metodou
- Zkouška kapilární metodou
- Spektrální analýza materiálu
- Zkouška tahem
- Zkouška rázem
- Zkouška tvrdosti
- 3D měření
- Měření drsnosti povrchu
- Metalografie



Uplatnění našich produktů

Z našich kruhů se vyrábí ložiska, otoče, které naleznou uplatnění v různých odvětví průmyslu



Větrná energetika



Stavební technika



Důlní technika



Farmaceutický průmysl



Železniční doprava



Jaderná energetika



Námořní doprava



BOHEMIA RINGS

Certifikace

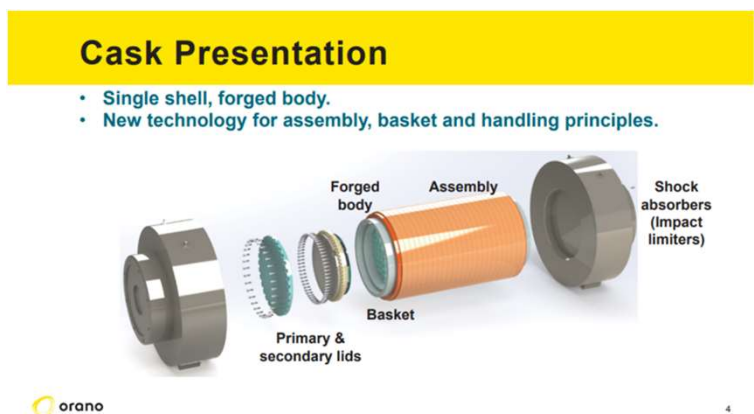
Certifikace dle ISO 9001, ISO 14001, ISO 45001

Jsme schválený dodavatel pro námořní aplikace dle ABS, DNV, BV a LR



Normy

- Stále větší podíl zákaznických specifikací a norem s ohledem na nárůst dodávek do specifických oborů, jako např. jaderná energetika
- Nárůst zakázek s přejímkou zákazníka, případně s přejímkou 3.2



Naše kruhy jsou součástí kontejneru na vyhořelé jaderné palivo



Přejímka zákazníka v bílých rukavičkách 😊



Kruh s žebry pro intenzivnější odvod tepla z kontejneru

Děkuji za pozornost

